

Factsheet zu **FixUnits**

Version 03

Key Features

- Unterschiedliche Varianten und Grössen für jede Anwendung (Indoor und Outdoor, fest installiert und mobil)
- Robuste und wetterfeste Ausführung
- NFC-Schnittstelle zu **FixLogger** inbegriffen
- Freie Bereiche für zusätzliche Informationen wie zum Beispiel Sponsoren-Logos
- Zubehör für Montage an Pfosten, Wänden oder zur Verankerung im Boden



Indoor



Mobile

Beschreibung

Die **FixUnits** bilden die Basis für ein (fixes) Postennetz. Die diversen Varianten der **FixUnits** und das Zubehör ermöglichen einen vielfältigen Einsatz und eignen sich für die unterschiedlichsten Gelände und für verschiedenste Anwendungen.

Alle **FixUnits** können mit dem **FixLogger** ausgelesen werden. Bei Bedarf lassen sich bestimmte **FixUnits** mit weiteren Identifikations-Symbolen wie zum Beispiel einem QR- oder Buchstaben-Code versehen. Gewisse Bereiche der Etikette können zudem individuell als Werbeflächen für Sponsoren verwendet werden.

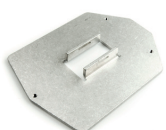


Wall



Flag

Zubehör



Spezifikation

Nummern-Bereich	frei wählbar, maximal dreistellige Nummern (auch Spezialfunktionen wie z.B. «Ziel» möglich)
Etiketten	Je nach Postengrösse (125x125mm, 99x93mm, 48x48mm)
Material	Kunststoff, Aluminium
Gewicht und Dimensionen	je nach Ausführung
Betriebstemperatur	-25°C bis +45°C
Wasserschutz	IP57 (geschützt vor eindringendem Wasser)
NFC Protokoll	13.56MHz, ISO/IEC 15693